

**Projekt**

z dnia 10 września 2024 r.

Zatwierdzony przez .....

**UCHWAŁA NR .../.../2024  
RADY GMINY KOBIERZYCE**

z dnia ..... 2024 r.

**w sprawie przystąpienia do sporządzania miejscowego planu zagospodarowania przestrzennego terenu  
zabudowy zagrodowej położonego w północnej części wsi Damianowice**

Na podstawie art.18 ust.2 pkt.5 ustawy z dnia 8 marca 1990 roku o samorządzie gminnym (Dz. U. z 2024r. poz. 609 ze zm.) oraz art. 14 ust. 1 i 2 ustawy z dnia 27 marca 2003r. o planowaniu i zagospodarowaniu przestrzennym (Dz. U. z 2024r. poz. 1130) - Rada Gminy Kobierzyce uchwala, co następuje:

**§ 1.** Przystępuje się do sporządzenia miejscowego planu zagospodarowania przestrzennego terenu zabudowy zagrodowej położonego w północnej części wsi Damianowice.

**§ 2.** Granice obszaru objętego planem określa załącznik nr 1 do niniejszej uchwały.

**§ 3.** Zakres ustaleń planu będzie zgodny z art.15 ust.2 ustawy z dnia 27 marca 2003r. o planowaniu i zagospodarowaniu przestrzennym (Dz. U. z 2024r. poz. 1130).

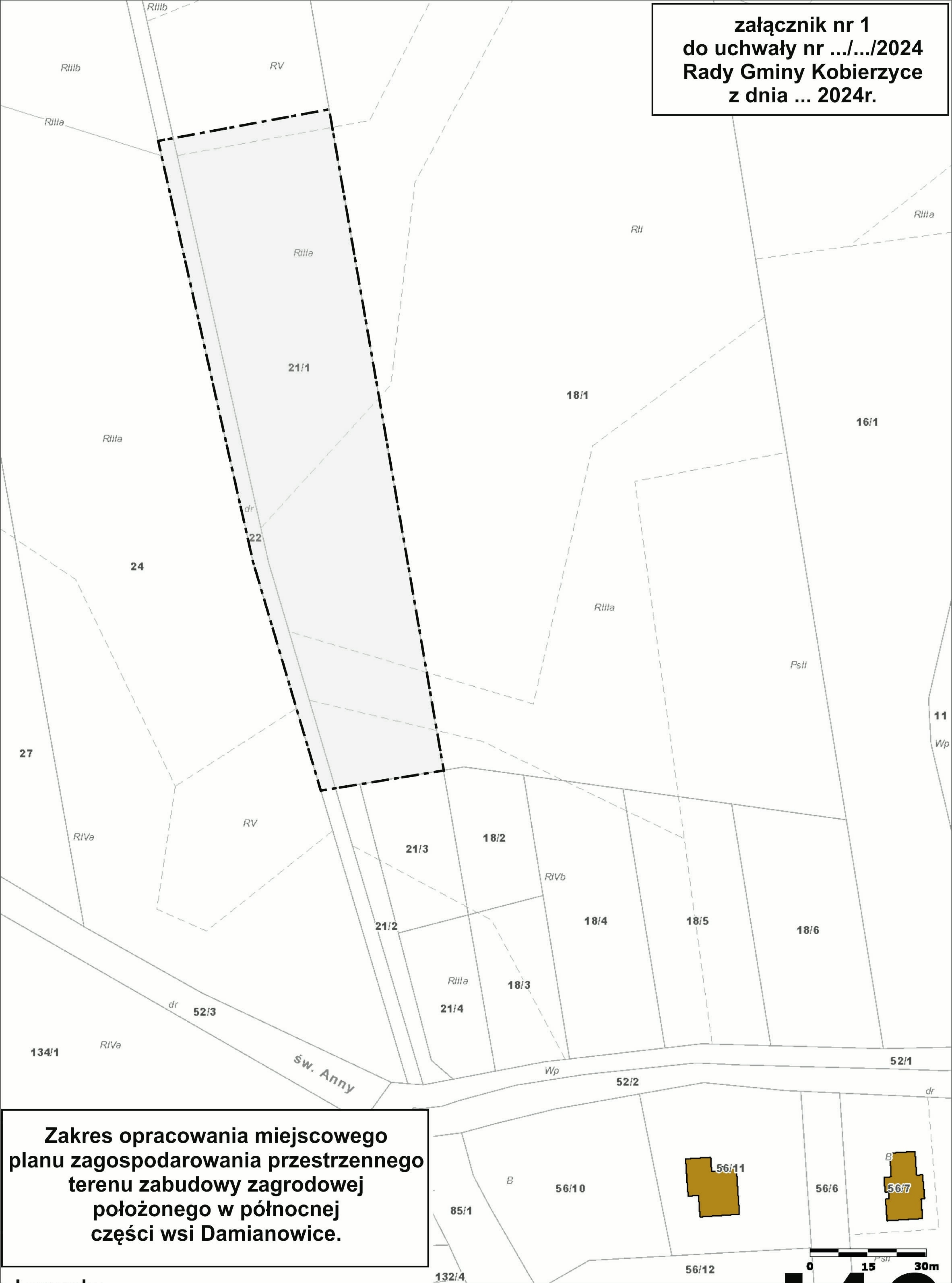
**§ 4.** W planie w zależności od potrzeb określone będą ustalenia zgodne z art.15 ust.3 ustawy z dnia 27 marca 2003r. o planowaniu i zagospodarowaniu przestrzennym (Dz. U. z 2024r. poz. 1130).


**§ 5.** Wykonanie uchwały powierza się Wójtowi Gminy Kobierzyce.

**§ 6.** Uchwała wchodzi w życie z dniem podjęcia.



**załącznik nr 1  
do uchwały nr .../.../2024  
Rady Gminy Kobierzyce  
z dnia ... 2024r.**



**Legenda:**  
 granica obszaru objętego uchwałą  
o przystąpieniu do sporządzenia  
miejscowego planu  
zagospodarowania przestrzennego



## **UZASADNIENIE**

Celem przystąpienia do sporządzenia miejscowego planu zagospodarowania przestrzennego terenu zabudowy zagrodowej położonego w północnej części wsi Damianowice jest ustalenie na części działki nr 21/1 terenu zabudowy zagrodowej [RZM] – w celu umożliwienia realizacji jednego siedliska rolniczego. Ponadto uchwalenie planu ma za zadanie: wprowadzić ład przestrzenny i zrównoważony rozwój w Gminie Kobierzyce; chronić wartości architektoniczne i krajobrazowe; chronić środowisko przyrodnicze i kulturowe; zapewnić ciągłość wydawania decyzji administracyjnych w szczególności liniowych (wodociągi, gazociągi, kanalizacja sanitarna, linie energetyczne, itp.) dla przedmiotowych obszarów; pozwolić uporządkować przestrzeń po przez wprowadzenie określonych funkcji.